

Technisch Bulletin

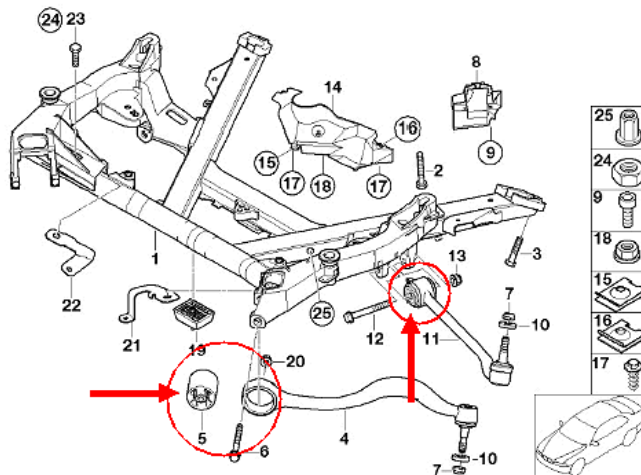
Kromgetrokken remschijven zijn een veelvoorkomend probleem op de BMW 5 serie, voornamelijk E39 en E60/61 modellen hebben een zeer gevoelige constructie.

Wij adviseren de volgende punten te controleren/ uit te voeren:

- Speling op de ophanging rubbers zijn vaak de oorzaak van het trillen van de remmen aan de voorzijde : Vervang de ophanging rubbers. (zie bijlage).
- Controleer de draagarmen.
- Vervang de remvloeistof
- Controleer de remtang op correcte werking.
- Zorg altijd dat de naaf schoon is voordat de remschijf gemonteerd wordt. Bij gebruik van vet, niet meer dan een dunne filmlaag aanbrengen.
- Wiel bouten/moeren met momentsleutel kruislinks vastdraaien op het door de fabrikant voorgeschreven moment..
- Klant aanraden om de remschijven de eerste 200 KM rustig in te remmen. Bij gebruik van een automatische transmissie, de remmen niet te hard indrukken bij het stoplicht, zodat de warmte geleidelijk afgevoerd wordt. Adviseer de klant het voertuig in stand N of P te zetten bij stilstand.

MOGELIJKE OORZAAK TRILLEN TIJDENS REMMEN (DRAAGARMRUBBERS)

BMW E39 VOORWIELOPHANGING



BMW E60/E61 VOORWIELOPHANGING

